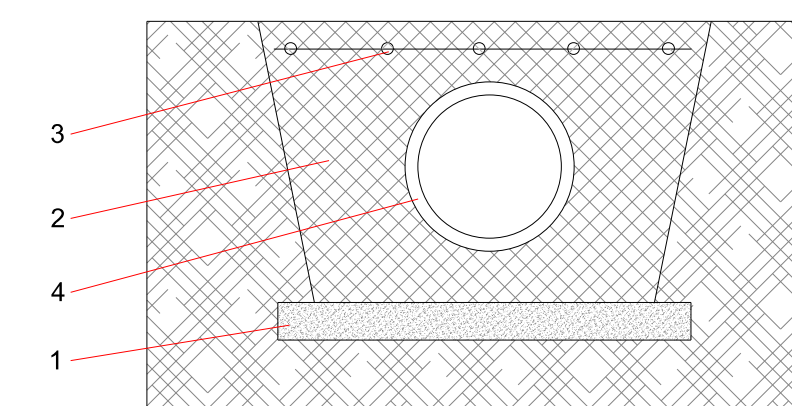


**sezione tipo (1)** trasversale post-operam sc. 1:20

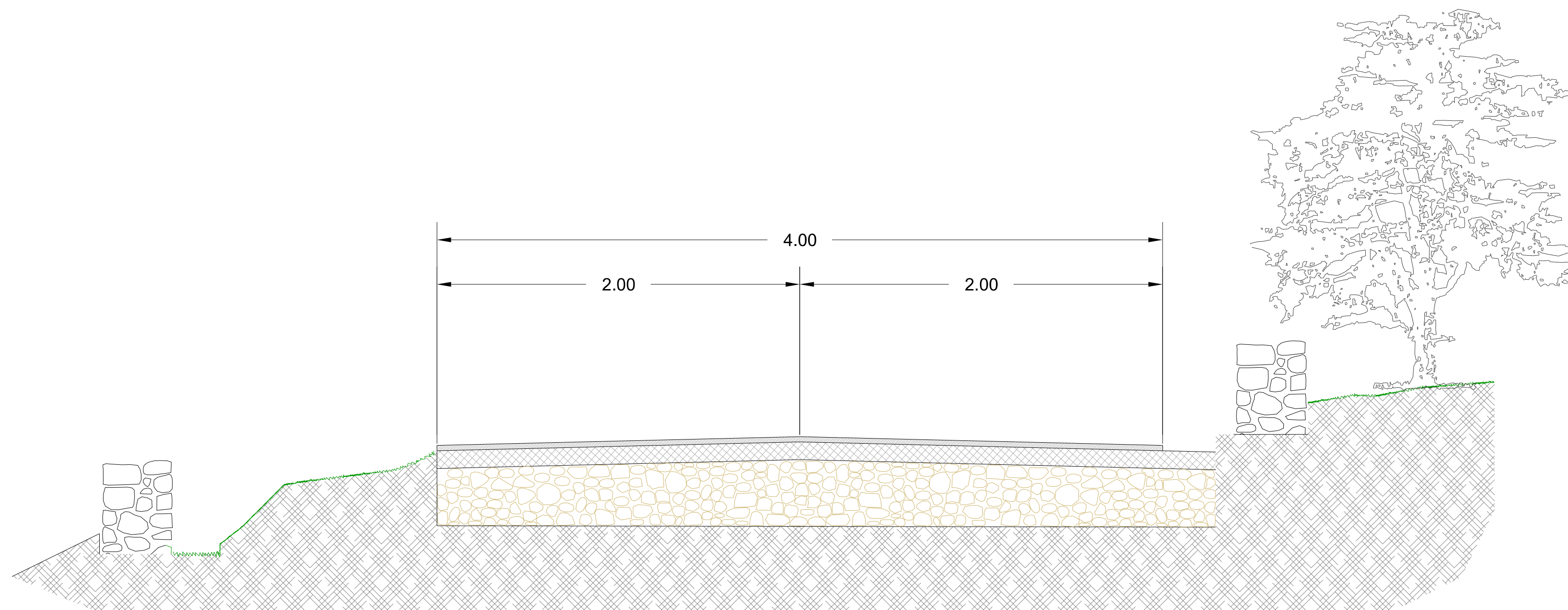
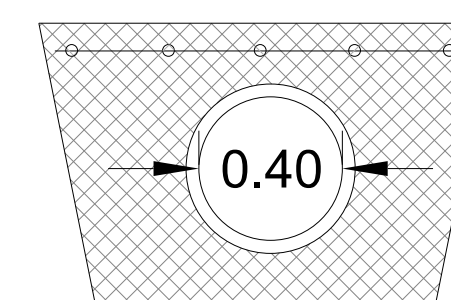


particolare cavalcafosso tipo sc. 1:20

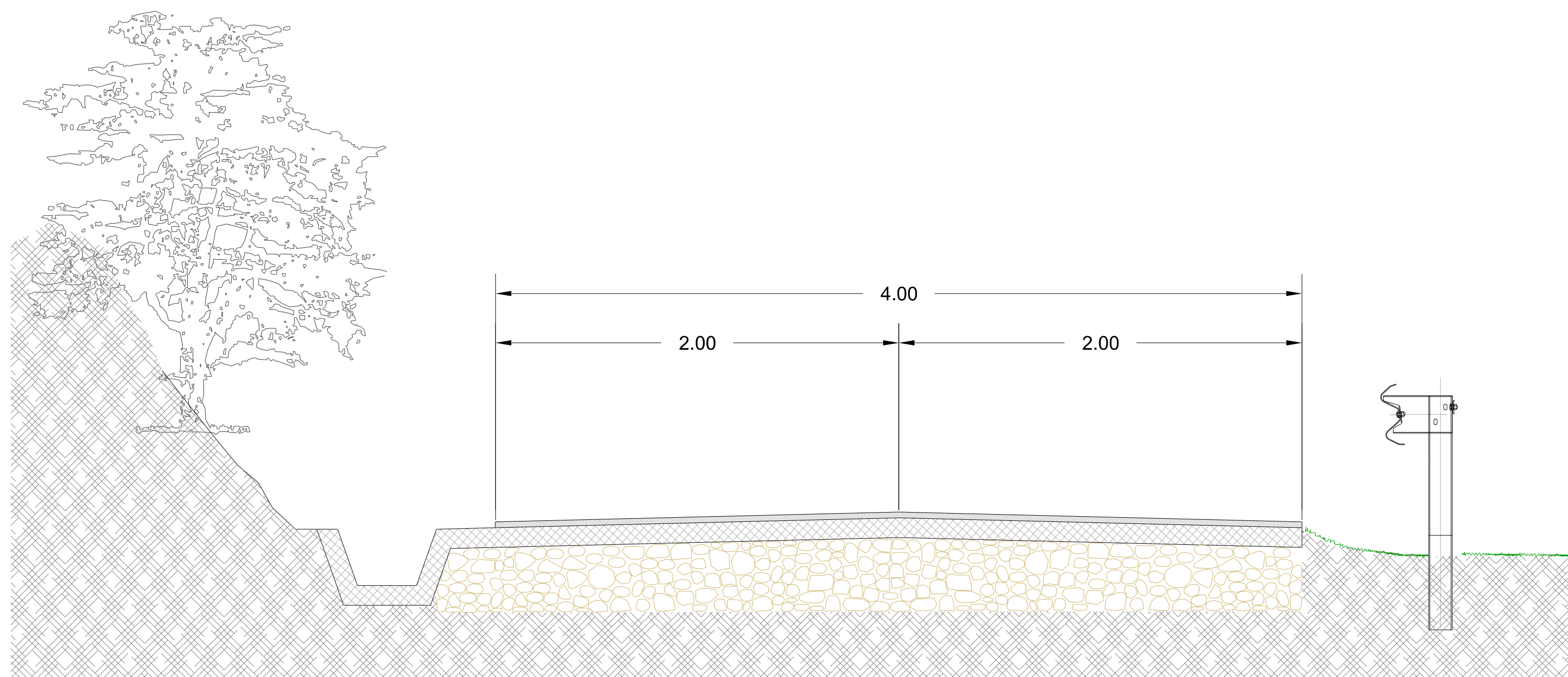


- 1 - Letto di sabbia
- 2 - Dado in cls Rck 25
- 3 - Rete elettrosaldata Ø 6 20 x 20 cm
- 4 - Tubo in cemento rotocompresso Ø 40 cm

particolare dado in cls sc. 1:20



**sezione tipo (2)** trasversale post-operam sc. 1:20



**Comune di Nughedu S.V.**  
Provincia di Oristano

Elaborato:  
**6**

**Oggetto:** interventi per l'aumento, la manutenzione e la valorizzazione del patrimonio boschivo anno 2019

**PARTICOLARI COSTRUTTIVI**



Scale: 1:20

Committente : Amministrazione del Comune di Nughedu Santa Vittoria

Data: maggio 2020

**Studio Tecnico**  
Geom. Pasqualino Mannu

Via Giovanni Paolo II n°4 - 09080 Sorradile  
☎ 0783.69413 - e-mail: lino.mannu@tiscali.it